

AFECTACIÓ NEUROLÒGICA FETAL EN PACIENT VIH POSITIVA

Maria Jesús Puy Parache, Gerard Caballero Rius, Alejandra Rodríguez Veret, Esperanza García Cancela, Àngels Vives Argilagós, Anna Gonce Mellgren*, Elisenda Eixarch Roca*

Consorci Sanitari de Terrassa

*Unitat de Medicina Fetal H. Clínic de Barcelona

Antecedents personals

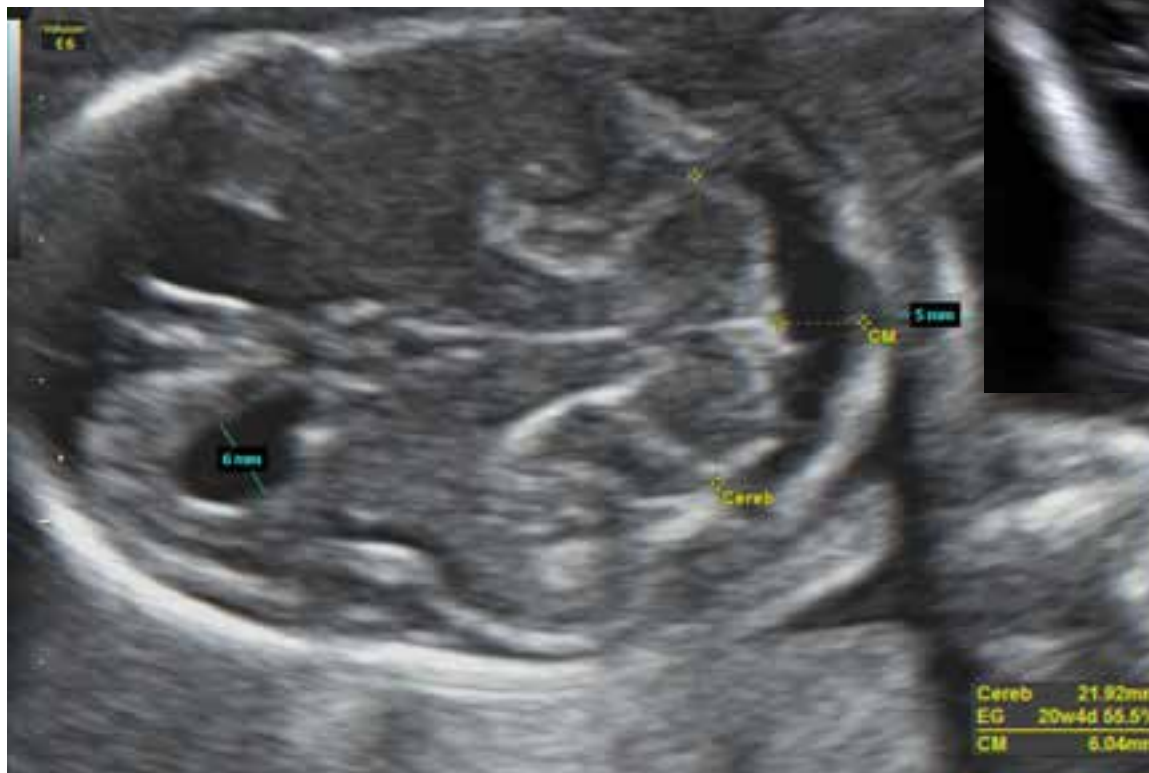
- Origen Marroc
- VIH + , 5 anys. Ttment HAART. Càrrega viral indetectable.
- No al·lèrgies medicamentoses conegudes.
- No antecedents de transfusions.
- TPAL 2021
 - 1^a gestació de curs normal, part eutòcic a Marroc. Sa
 - 2^a gestació de curs normal, part eutòcic a Marroc. Mort als 7 mesos de vida per SIDA.

- 10 sg: Serologies negatives, excepte rubèola immune i CMV IgM negativa, IgG positiva
- PCR MTS negativa
- Grup Sanguini: O+
- ECO 1T (12,4sg) normal. Screening de 1r T per Sde Down 1/518. TN 1,6. CRL 64mm

ECO morfologica 21sg







Amniocentesis

- Cariotip 46XY
- Citomegalovirus Positiu (7111679 còpies/ml)
- Segona serologia sang materna: CMV Ig M negativa, IgG positiva
 - IgG CMV 1T: 896,8
 - IgG CMV 20sg: 500
 - IgG CMV 3T: 2272
- Neurosonografia H.Clínic
- S'informa mal pronòstic oferint-se opció d'ILE que rebutja
- Controls ecogràfics cada 3-5 setmanes alterns amb H.Clínic

- 10-15% fetus infectats afectació ecogràfica → fetus simptomàtics
- Defectes progressius → aparició 3T
- ECO sensibilitat 80-85%
- RM intracraneal >30 sg → tècnica complementària
 - Millora diagnòstic d'alteracions de sulcació i del cerebel.
 - Permet diagnòstic alteracions substància blanca

Marcadors SNC

- Ventriculomegàlia, hidrocefàlia
- Calcificacions periventriculars, focus ecogènics intraparenquimatosos, vasos hiperecogènics als tàlams
- Microcefàlia
- Augment espai subaracnoideu (microencefàlia)
- Pseudoquistes periventriculars
- Cos callós hipoplàsic
- Quistes fossa posterior, cerebel hipoplàsic
- Lesions destructives i hemorràgiques
- Anomalies de la sulcació i de les circumvolucions cerebrals

Altres marcadors infecció simptomàtica

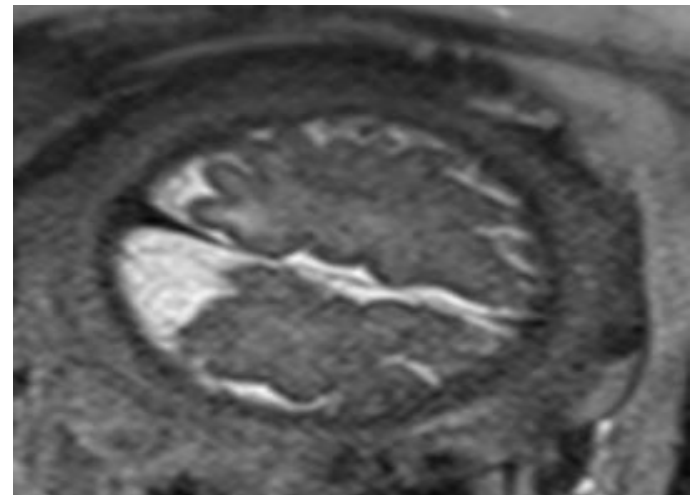
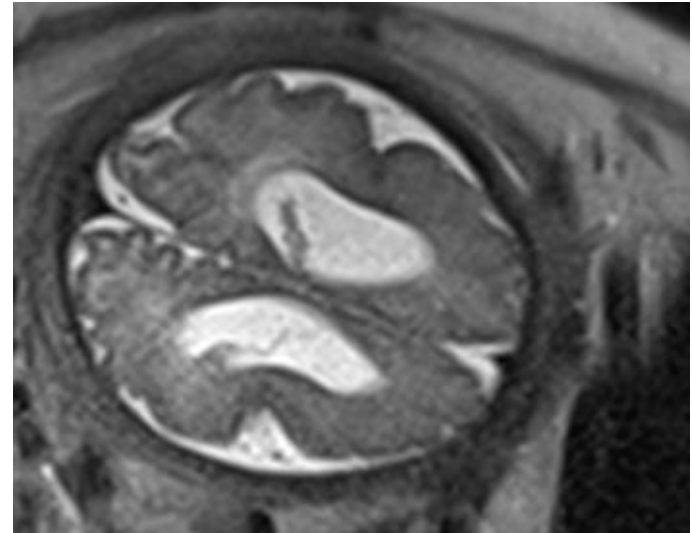
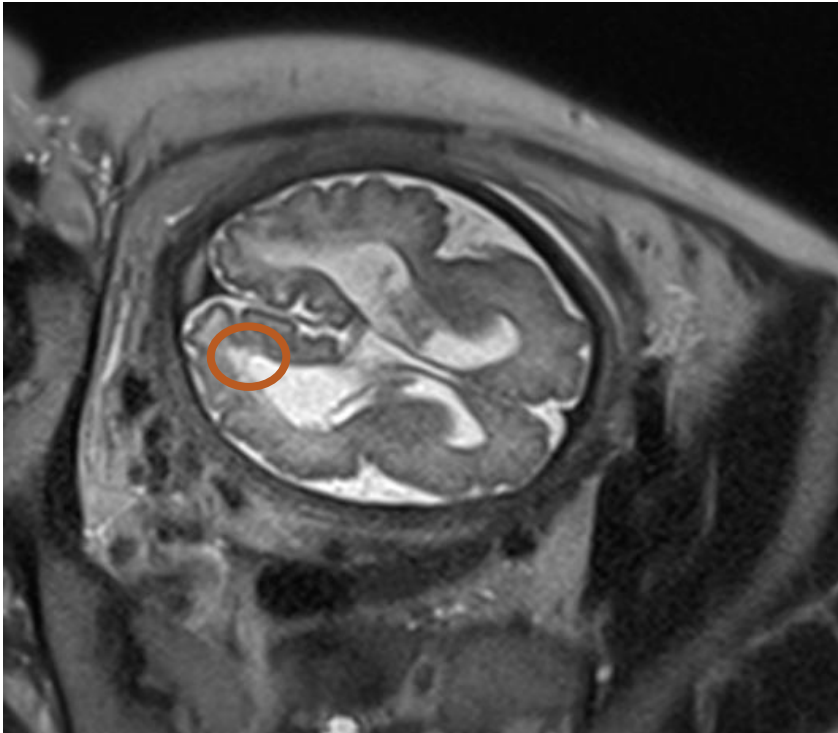
- RCIU
- Ascitis, hídrops
- Hiperecogenicitat intestinal, focus hiperecogènics hepàtics, hepatomegàlia
- Cardiomegàlia
- Oligoamnis
- Placentomegàlia
- Signes anèmia fetal

ECO control 27.5sg

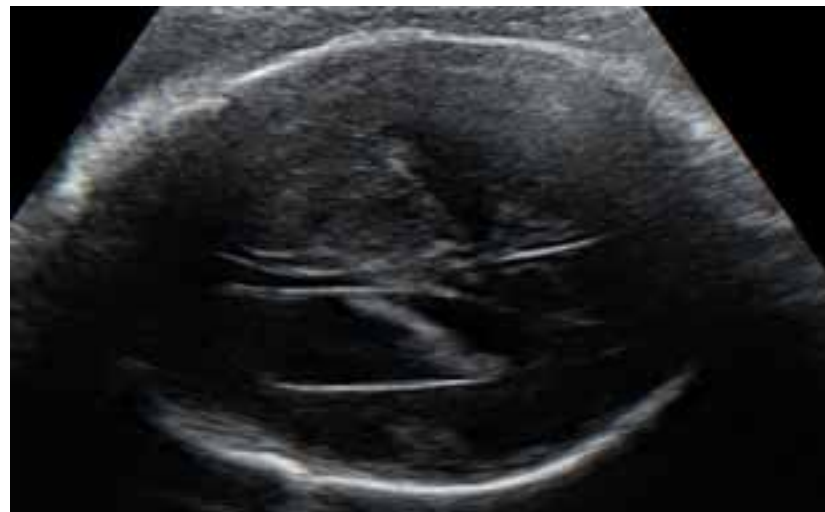
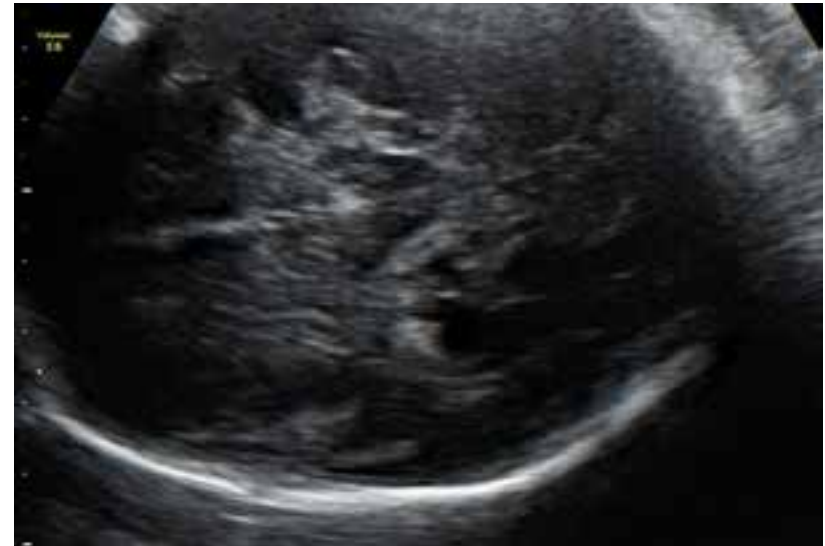
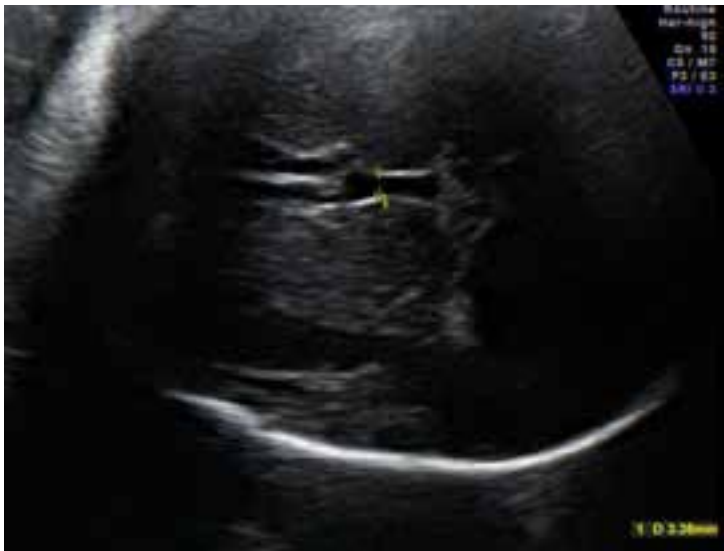


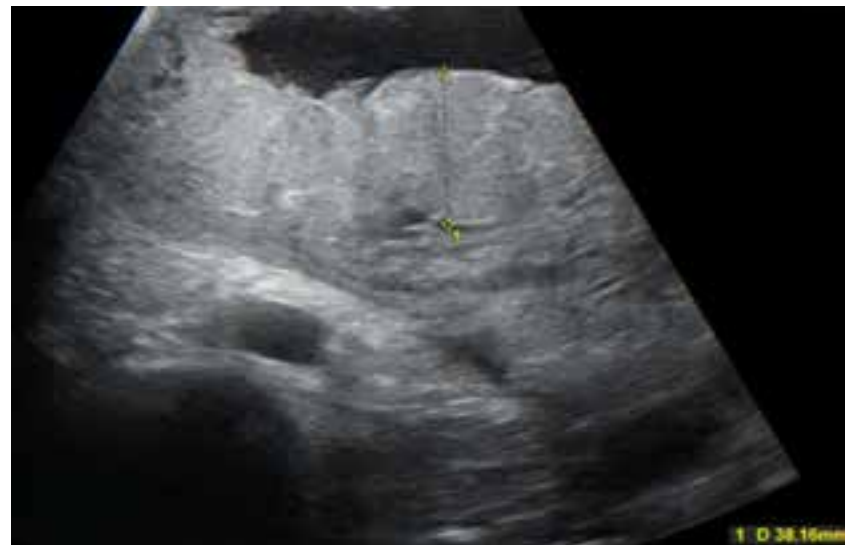
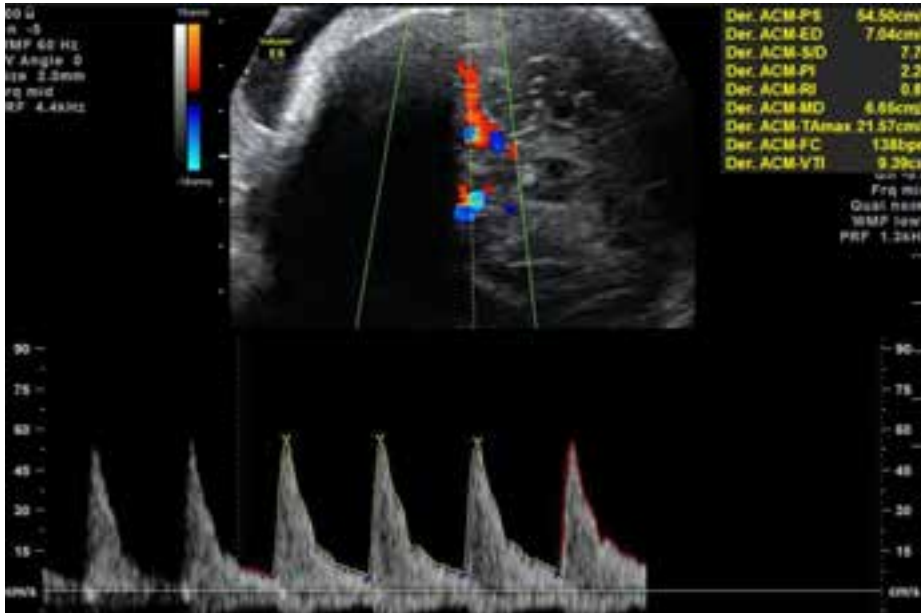
Resonància magnètica fetal

30 sg H.Clínic



ECO control 33,5sg

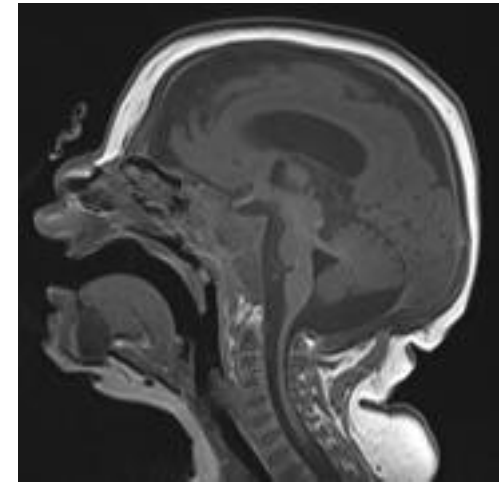
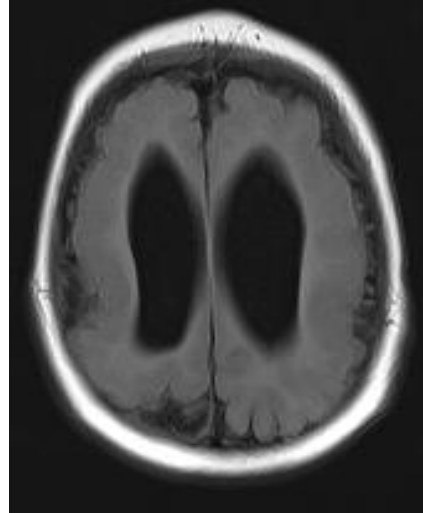
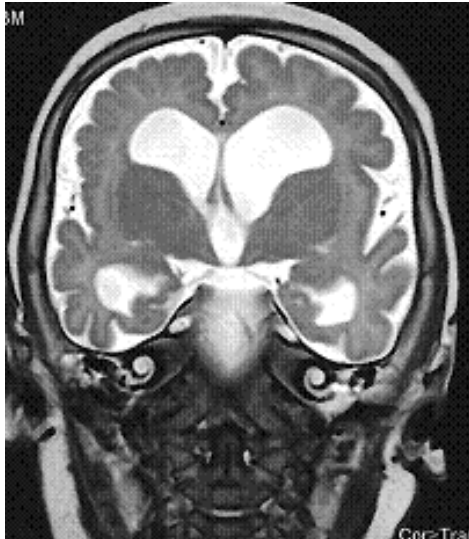
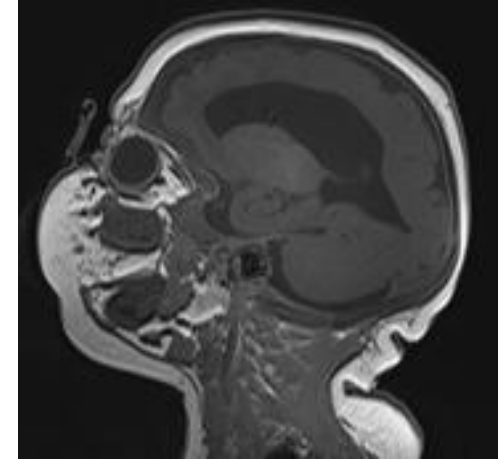
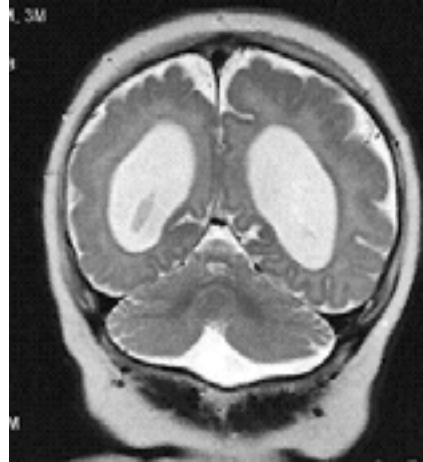




PFE: p89

- Part eutòcic a les 38,5sg, nadó de 3610gr, apgar 9-10-10
- Tractaments:
 - ▣ Profilaxis neonatal HIV amb zidovudina oral
 - ▣ Profilaxis neonatal CMV amb ganciclovir ev i valganciclovir oral
- Ecografia cranial (17 dies):
 - ▣ Ventriculomegalia a expenses dels ventricles laterals.
 - ▣ Calcificacions puntiformes a nivell dels ganglis basals.

Ressonància Magnètica neonatal 3 mesos a Creu Blanca



Evolució neonatal (4 mesos)

- No microcefalia.
- Important macrosomia amb augment del panicle adipós.
- Hipertonia generalitzada amb hiperreflexia.
- Actitud semi-flexionada d'extremitats, amb poca activitat espontània.
- Reflexes rotulians vius, tendència a Babinski espontàni.
- Reflexe foto motor positiu. Segueix amb la mirada.
- Baix umbral a estímuls sonors, visuals, tàctils.
- Episodis d'espasmes del plor sever.



Moltes gràcies